



CLASSE 100% VIRTUELLE (2 heures)

## La pharmacovigilance dans le cadre des accès précoces et accès compassionnels

Maîtrisez les spécificités en matière de pharmacovigilance dans le cadre des accès précoces (ex-ATU) et compassionnels (ex-RTU)

**PROCHAINE SESSION : jeudi 20 octobre 2022 (10h00 à 12h30)**

### Contexte et objectifs

À l'issue de cette formation, vous serez en mesure de :

- Comprendre les spécificités et points d'attention en matière de pharmacovigilance dans le cadre des accès précoces et accès compassionnels
- Maîtriser les clés pour mettre en place une surveillance conforme et efficace dans le cadre d'un accès précoce ou d'un accès compassionnel



## Public

- Pharmaciens Responsables / PRI
- Chargés de pharmacovigilance
- Responsables pharmacovigilance
- Affaires réglementaires

## Modalités pédagogiques

### Méthodes mobilisées :

- Apports théoriques
- Echanges et partage d'expérience
- Séance de questions-réponses
- Remise d'un support de formation

### Évaluation et suivi :

- En amont de la formation : auto-évaluation (questionnaire en ligne)
- Au début de la formation : tour de table et expression des attentes
- À l'issue de la formation : évaluation des acquis des stagiaires (QCM corrigés), évaluation de la formation (questionnaire de satisfaction) et remise d'une attestation de formation individuelle

**Délai d'accès :** Clôture des inscriptions 24h avant la session, ou lorsqu'un quota de 15 personnes est atteint.

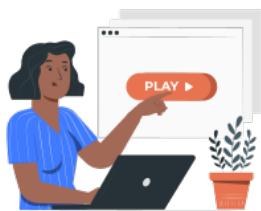
Référent pédagogique : Cédric Lalanne – [support@emfps.fr](mailto:support@emfps.fr) / 06 79 08 13 74

## Lieu

Classe 100% virtuelle

Référent handicap : Cédric Lalanne – [support@emfps.fr](mailto:support@emfps.fr) / 06 79 08 13 74

## Informations pratiques



10H00 - 12H30






1 INTERVENANT



TAUX DE RECOMMANDATION :  
NOUVELLE FORMATION

## Tarifs

**DISTANCIEL**  350€ HT  600€ HT +  200€ HT par participant supplémentaire

## Contacts pour inscriptions

- [inscriptions@emfps.fr](mailto:inscriptions@emfps.fr)
- 06 89 74 65 82